

# La Truffe brumale *Tuber brumale*

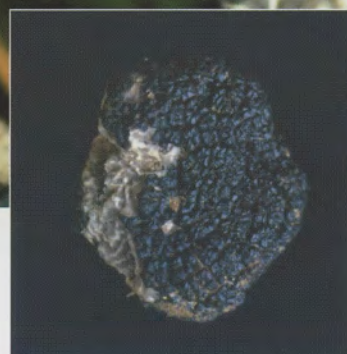
De taille généralement plus modeste que la Truffe noire, on peut parfois les confondre. Ses arômes plus musqués surprennent parfois mais elle a d'excellentes vertus culinaires. Elle supporte une cuisson un peu plus prolongée.



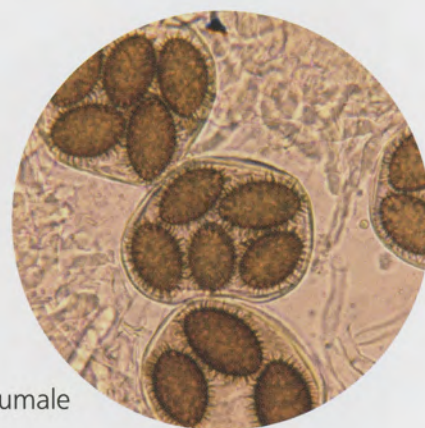
## Caractéristiques

Coupe d'une Truffe brumale

- Forme arrondie ou irrégulière en général plus petite que la Truffe noire
- Peau noire, fragile, qui se décolle facilement.
- Chair gris noir, marbrée de blanc. Les veines sont épaisses et peu nombreuses.
- Brûlé moins marqué que pour la Truffe noire, souvent absent.
- Odeur intense parfois musquée.



Vue d'une Truffe brumale



Spores de Tuber brumale



# la Truffe brumale *Tuber brumale*

Constituant une part importante des récoltes en terrains argilo-calcaires, sa notoriété devrait s'accroître à l'avenir.



Rénovation d'une truffière  
à Ratières

Truffière à brumale  
à Génissieux

## Exigences écologiques



■ **Climat** : bien adaptée à des ambiances plus fraîches que celles exigées par la Truffe noire. Les années de sécheresse sont fatales à sa fructification.

■ **Sol** : elle pousse exclusivement sur sol calcaire mais apprécie les matières organiques fraîches, les sols plus argileux.

Travail des chiens  
à Peyrins

Centre Régional  
de la Propriété Forestière Rhône-Alpes

Parc de Crécy • 18, av. du Général-de-Gaule  
69771 St-Didier-au-Mt-d'Or cedex  
tél. 04 72 53 60 90 • fax 04 78 83 96 93  
e-mail : rhonealpes@crpf.fr  
www.foretpriveefrancaise.com

